

您身边的银行 可信赖的银行

ICBC  工银金行家




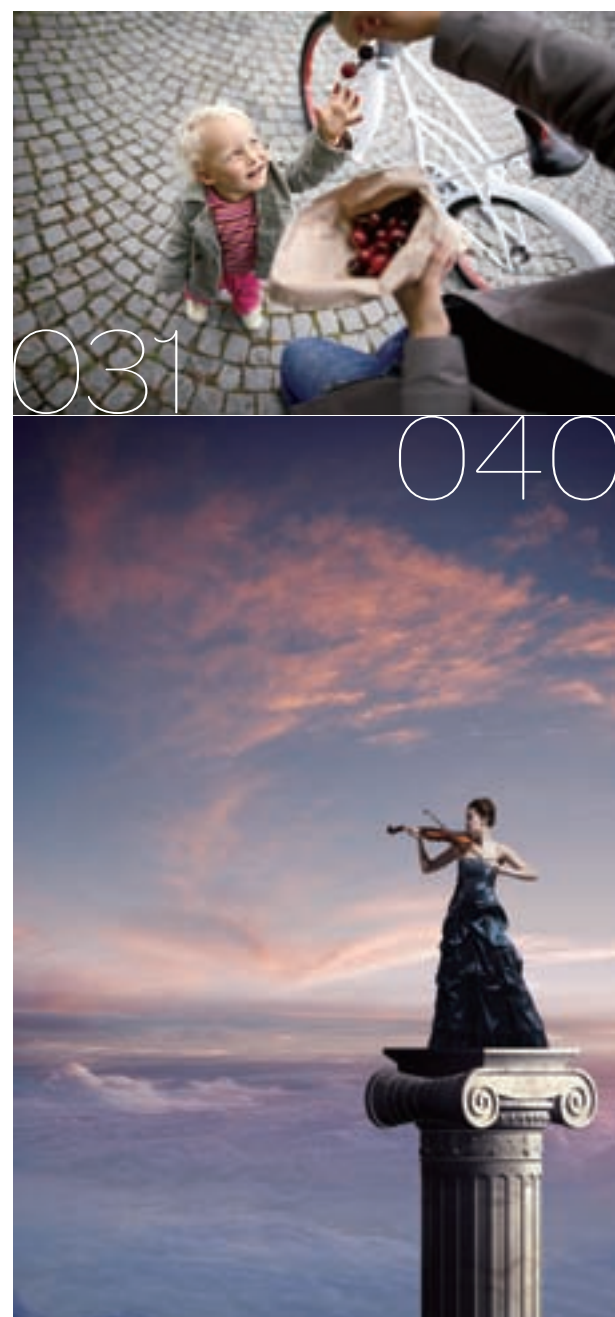
如意送金来

## 工银金行家 如意送金来

“工银金行家”是中国工商银行倾力打造的知名贵金属专业服务品牌。“工银金行家”致力于打造以文化为引领的实物类产品、以财智为引领的交易类产品、以产业服务为引领的融资类产品和以价值为引领的理财类产品，面向个人及企业客户提供专业化、多元化的贵金属投资、收藏、融资服务，是您丰富资产组合、规避投资风险、实现资产保值、增值的行家里手。

网站 [www.icbc.com.cn](http://www.icbc.com.cn) 服务热线 95588

ICBC  中国工商银行



031

040

010 **卷首**  
幸福与成功的连接方法 010

012 **资讯**

018 **财富之旅**

020 **特写**  
睿享“芯”体验 020  
工行启动“单芯时代” 021  
全芯生活 智领未来 022  
更换芯片卡的N个理由 024

026 **财富定制**  
私营业主家族财富规划书 026  
小康之家财务规划书 031  
越势而变的资产配置 035

038 **视点**  
B计划智慧人生 038  
现实之外的B计划生涯 040  
B计划的终极演绎 043  
细数顶级富豪的B计划人生 045

050 **财富人生**  
把一生交给时尚的女王 050  
“大器早成”的黄金少帅  
——专访金顶黄金集团董事长陶行逸 053

057 **金融超市**  
便捷金融专区 057

# 个人贷款网贷通

个人贷款网贷通是中国工商银行为方便客户使用个人贷款而提供的一项增值服务。客户可以通过互联网渠道，实现个人贷款的网上自助申请和按需循环使用。

- 工行索引
- 宝贝成长/广告/封二
- 工银金行家/广告/P1
- 个人贷款网贷通/广告/P3
- 畅游北京灵通卡/广告/P5
- 淘宝灵通卡/广告/P7
- 工行嫣然天使基金灵通卡/广告/P9
- 绿色生活主题—灵通卡/广告/P11
- 《财富》公布2012中国500强排行榜/金融世界/P14
- 工银租赁“租易通”产品获中国十佳金融产品营销奖/工行频道/P15
- 工行上调自动柜员机单笔取款限额/工行频道/P15
- 工行信用卡推出个性化还款日/工行频道/P15
- 中国工商银行股份有限公司宁波分行慈溪财富管理中心/财富之旅/P18
- 睿享“芯”体验/特写/P20
- 工行启动“单芯时代”/特写/P21
- 全芯生活 智领未来/特写/P22
- 更换芯片卡的N个理由/特写/P24
- 私营业主家庭财富规划书/财富定制/P26
- 多理财需求家庭财务规划书/财富定制/P31
- 越势而变的资产配置/财富定制/P35
- 便捷金融专区/金融超市/P57
- 踏准农副产品期货的投资节拍/精致投资/P64
- 农副产品期货——深度耕耘 畅享收获/精致投资/P66
- 国债期货：十七年后即将完美转身/投资速递/P70
- 证券投资的安保系统：止损/投资速递/P73
- 中国工商银行股份有限公司上海分行静安寺财富管理中心/财富之旅/P78
- 文房清供：小中见大的清雅之藏/藏家/P86
- 投资与消费的双向选择/卡生活/P101
- 跟随世纪盛事遨游伦敦小城/甄选/P108
- 以爱之名，精选家中第二款豪车/甄选/P112
- 时尚减压，给身体放个假/甄选/P123
- 中国工商银行财富管理中心通讯地址一览/P127



061



066

- 061 精致投资
  - 捕捉农副产品期货的财富异动 061
  - 农副产品期货开启“迎新”时代 062
  - 踏准农副产品期货的投资节拍 064
  - 农副产品期货——深度耕耘 畅享收获 066
- 070 投资速递
  - 国债期货：十七年后即将完美转身 070
  - 证券投资的安保系统：止损 073

您身边的银行 可信赖的银行



## 单芯片借记卡

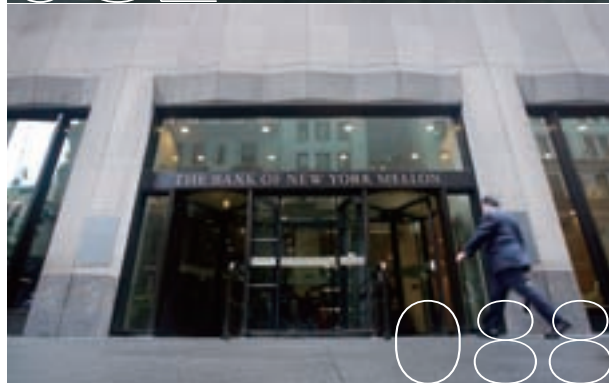
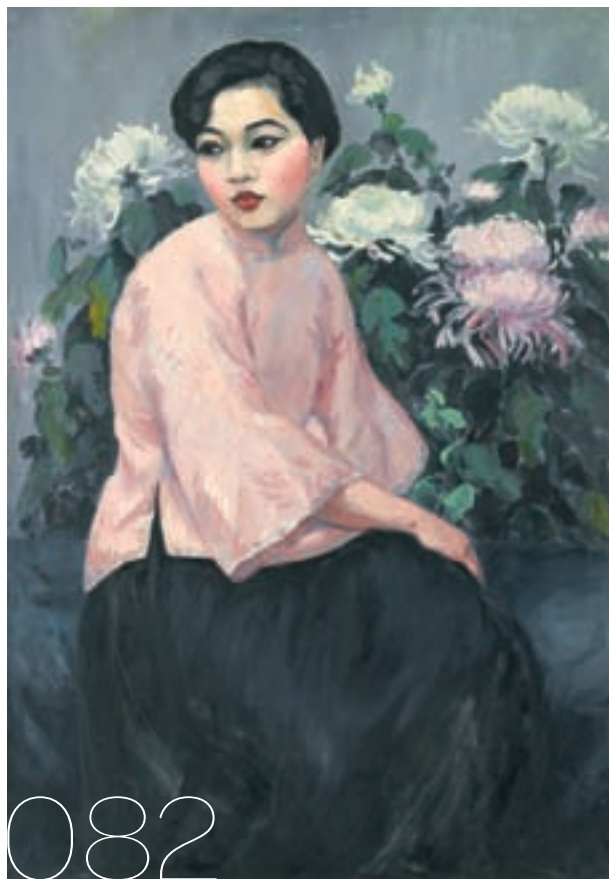


**单芯片借记卡**以芯片为唯一的交易介质，具备磁条卡金融功能和电子现金功能，是国内市场最先进最安全最便捷的银行卡。工商银行单芯片借记卡分为工银财富理财金账户卡、理财金账户卡和工银灵通卡三个品种。



网站 [www.icbc.com.cn](http://www.icbc.com.cn) 服务热线 95588

ICBC  中国工商银行



CONTENTS

075 **发现**  
最值得关注的七大创意公司 075

078 **财富之旅**

080 **藏家**  
温婉闺秀方君璧 080  
百岁名家演绎齐派风华 085  
文房清供：小中见大的清雅之藏 086

088 **大牌**  
全球财富传奇之纽约梅隆银行 088  
中华老字号故事之张一元 093

097 **爱我**  
舌尖上的健康之食用植物油 097

101 **卡生活**  
投资与消费的双向选择——工银货币基金信用卡统 101

103 **专栏**  
听从内心的召唤 103  
“以刚克柔”的新领导绝学 104  
来自华尔街的傻瓜投资法 105  
富贵“安”中求 106

107 **甄选**  
旅行 | 跟随世纪盛事遨游伦敦小城 108  
试车 | 以爱之名，精选家中第二款豪车 112  
风尚 | 入口的奢华：全球三大珍馐美食 116  
顶级优雅延绵千年奢华 119  
网上商城 | 时尚减压，给身体放个假 123  
书评 | 关键对话的驾驭焦点 125

127 **中国工商银行财富管理中心通讯地址一览**



**因为感动，所以行动；  
因为关爱，所以施爱……**

一块天真的脸庞因为患阿尔茨海默症而失去了露出灿烂笑容的机会……据统计，在我国目前有260万患阿尔茨海默症老人，特别遗憾的是家庭的患儿因患病原因，接受阿尔茨海默症治疗，不得不以孤独的形象面对人生……

主管 | AUTHORITY  
中国工商银行股份有限公司  
Industrial And Commercial Bank Of China

主办 | SPONSOR  
中国工商银行股份有限公司长春金融研修学院  
Changchun Institute Of Financial Studies, ICBC

联办 | CO-SPONSOR  
中国工商银行股份有限公司个人金融业务部  
Personal Banking Department, ICBC

编辑出版发行 | PUBLICATION&DISTRIBUTION  
《现代商业银行》杂志社  
Modern Commercial Banking Magazine Office

高级顾问 | SENIOR CONSULTANT

罗燕\_Luo Xi  
魏国雄\_Wei Guoxiong

学术顾问 | SCHOLARLY CONSULTANT (以姓氏笔画为序)

李扬\_Li Yang  
谷溯\_Gu Shu  
易纲\_Yi Gang  
胡浩\_Hu Hao  
唐双宁\_Tang Shuangning  
海闻\_Hai Wen  
樊纲\_Fan Gang  
潘功胜\_Pan Gongsheng  
赖小民\_Lai Xiaomin

编辑指导委员会 | EDITORIAL BOARD

主任 | DIRECTOR  
李卫平\_Li Weiping

副主任 | VICE-DIRECTOR

马方一\_Ma Fangyi  
杨勇革\_Yang Yongge  
委员 | COMMISSIONER  
辛峰\_Xin Feng  
肖冰东\_Xiao Bingdong  
季长红\_Ji Changhong  
王星\_Wang Xing  
王晓庆\_Wang Xiaqing

总编辑 | CHIEF EDITOR

李春满\_Li Chunman

名誉社长兼主编 | HONORARY PRESIDENT AND CHIEF EDITOR

项成\_Xiang Cheng

副社长 | VICE-PRESIDENT

赵春燕\_Zhao Chunyan

社长助理 | PRESIDENT ASSISTANT

苍敏\_Cang Min

副主编兼市场总监 | ASSOCIATE EDITOR&MARKETING DIRECTOR

郭京宾\_Guo Jingbin

市场部主任 | MARKETING DIRECTOR

周颖\_Zhou Ying

市场部副主任 | DEPUTY MARKETING DIRECTOR

辛宏\_Xin Hong

网络管理员 | NETWORK ADMINISTRATOR

李百玲\_Li Bailiang

印制总监 | PRINTING DIRECTOR

李平\_Li Ping

办公室主任 | OFFICE ADMINISTRATOR

付晓微\_Fu Xiaowei

高级编审 | SENIOR EDITOR

左淑\_Zuo Xu

编辑一部主任 | FIRST EDITORIAL DEPARTMENT DIRECTOR

李婉娜\_Li Wanna

编辑二部副主任 | VICE DIRECTOR OF EDITORIAL DEPARTMENT TWO

张丽\_Zhang Li

编辑主管 | MANAGING EDITOR

陈方诗\_Chen Fangshi

王淼\_Wang Miao

编辑 | EDITOR

钟亚超\_Zhong Yachao

赵晓璐\_Zhao Xiaolu

于丹\_Yu Dan

张中英\_Zhang Zhongying

黄敏\_Huang Min

周晓艺\_Zhou Xiaoyi

张姝\_Zhang Shu

设计主管 | DESIGNER

王丹威\_Wang Danwei

美术编辑 | ARTS EDITOR

徐金晓\_Xu Jinxiao

王晓岚\_Wang Xiaolan

特约主笔 | Special Writer

郭婷婷\_Guo Tingting

驻京办主任 | VICE ADMINISTRATOR OF BEIJING OFFICE

侯焰军\_Hou Yanjun

驻京办副主任 | BEIJING OFFICE DIRECTOR

赵小兵\_Zhao Xiaobing

广告经理 | ADVERTISING MANAGER

刘丽芳\_Liu Lifang



副社长电话: 0431-84990020  
社长助理电话: 0431-84990085  
副主编兼市场总监电话: 0431-84990087  
印制总监电话: 0431-84990482  
市场部电话: 0431-84645891  
高级编审电话: 0431-84990485  
编辑一部电话: 0431-84990044  
编辑二部电话: 0431-84647354  
办公室电话: 0431-84990483  
驻京办电话: 010-85818497

网址: www.time2002.com

Email: e.life@sohu.com

北京地址: 北京市朝阳区十里堡北里晨光家园216号楼2503室

邮政编码: 100025

长春地址: 长春市二道区公平路448号

邮政编码: 130033

每期定价: 28.00元

全年定价: 336.00元

印刷: 沈阳天择彩色广告印刷有限公司

出版日期: 2012年8月05日出版

本刊版权归本杂志社所有, 未经许可不得以任何形式转载。  
文内理财建议, 仅供参考, 不构成投资建议, 投资者风险自担。

本社通过ISO9001:2008质量管理体系认证

注册号: 04406Q11405R0S

■本期合作机构

• 华盖创意图片社



• 嘉实基金管理有限公司



• phototex



• 爱柯斯因有限公司



• 东方IC



• 简金秋时装(北京)有限公司



• 视觉中国



• 男人风尚



中國龍瓷

LONGCI OF CHINA

中国人的艺术陶瓷

一家人

HOUSEHOLD

用一家人瓷·幸福一家人

國粹·[穆桂英掛帥]簡介

京劇是中華民族的藝術瑰寶, 其以無限的藝術魅力被稱為“國粹”, 是“人類非物質文化遺產代表”。京劇是我國最具影響力的漢族戲曲劇種之一, 其用歌舞演輝的故事是(包括文學、音樂、舞蹈、武術、美術、雜技等)各藝術行類的綜合體現。傳統劇目約有一千三百出, 它具有綜合性、虛擬性、程式性三大藝術特徵, 京劇的行當有:“生、旦、淨、醜”;京劇的四功五法分別是:“唱、念、做、打”和“手、眼、身、法、步”。

作品以德化白瓷為原料, 用瓷都德化傳統的雕塑工藝, 通過高度的寫實手法制作而成。展現了穆桂英“我不挂帥誰挂帥! 我不領兵誰領兵!”一代女中豪杰的壯志色彩, 又凸現出中國瓷都·德化陶瓷傳統雕塑精髓的文化內涵, 是地方特色文化與傳統陶瓷雕塑工藝最完美結合的佳作之一。榮獲2012年天津工藝美術精品博覽會“金獎”。

[憶南音]簡介

南音是泉州地區最具有文化氣息的传统文 化, 是世界非物質文化傳承的代表。南音, 又稱南曲、南樂、南管、弦管, 主要由“指”、“譜”、“曲”三大類組成, 是保存我國古代音樂比較豐富、完整的一個大樂種。作者以南音演奏、演唱的情景為主題, 以德化白瓷為原料, 用中國瓷都·德化傳統的雕塑工藝塑造出南音現場演奏、演唱的情形, 再現了南音的風姿及演奏的情影, 是地方特色文化與傳統雕塑工藝最完美結合的佳作。榮獲2011年中國(天津)工藝美術精品博覽會優秀作品評比“金獎”及2011年泉州旅遊紀念品設計大賽“金獎”。被福建省博物院、福建省美術館等永久收藏”。



福建省德化縣恒憶陶瓷有限公司

Heng Yi Ceramics Co., Ltd. Fujian Dehua

Add: 德化县城关瓷都大道 Tel: 4008805595

www.chinalongci.com

www.householdci.com

# The Connection Method For Happiness And Success

## 幸福与成功的连接方法

文\_袁岳【零点研究咨询集团董事长】 责任编辑\_李婉娜

随着时间的推移，幸福发展中的有些规律已经开始为人所熟知：经济发展程度越高未必幸福度越高，相反会出现下降的趋势与可能；开放度越高，人们的见识增长了，但是幸福程度也会下降；虽然我们期待得到别人的帮助，但是当有人正经要来帮助我们建立幸福生活的时候，我们很可能更不幸福；而更可悲的是，很多人那么期待成功，而成功未必与幸福联系得那么紧密。我们很多人疑惑，幸福到底是什么？它与我们经常追求的成功之间是怎么样的关系？

在我们讨论幸福与成功时，有一个前提假定，就是我们是不是获得了足够的个人自由，一个有了财务自由、权力自由与资源获得自由的人，与一个没有这些自由的人，在讨论幸福与成功的时候是没有太多的共同语言的，所以一个企业家的幸福与成功观与一个普通人之间的幸福与成功观之间没有太多的共同点。

我想与大家分享的是幸福机制与幸福管理机制。幸福怎么样产生的，我大致用有可追求的爱好（因有爱好而有了期待，有了梦想，有了努力的价值感，有了投注资源的方向感）、可进入的机会之门（有可以企及的门槛，尽管有的时候可能需要争取，而且机会的获得让自己没有太大的不公平感）、产生成果的可能性（有所结局，有所斩获，有所成就）这三方面概括。有的人的幸福可能有其一二，也有人的幸福获得感是完整的。不过，因为这一机制我们知道，让我们自己与下一代有爱好感是重要的，有识别与获得机会的能力是重要的，有执着而形成成果的能力是重要的。站在社会的角度来说，它并不是直接产生幸福，而是在幸福产生机制中扮演最低限度的条件提供者；教育不要剥夺孩子的爱好，机会获得基本公平，人人靠自己的努力而获得社会成

果。当然，即使有了如此的社会环境与个人努力，我们还是会在幸福感的获得上有纠结：有爱就有恨，我们并不只收获爱和好；有机会也有可能失去机会，我们不能保证自己的欲求都得到满足；有成功也可能有失败，我们是不是能坦然承受挫败。这就涉及到我们对于幸福的管理问题，在这个管理机制中，有三个非常核心的作用点：对于欲望的节制机制，通常是传统或者宗教信仰；个人的社会联系模式，通常产生的是社会压力或者快乐的分担与分享机制；社会支持，尤其是公益支持，所产生的是超越个人与小圈子的社会意义产生机制与问题缓解机制。

在何种情况下，幸福感能与成就感一致，那可能三个共同机制：一是爱好机制，当人们有爱好，而且爱好是生活与职业的基础的时候，那么人们就更可能感受到生活是自己所要的，职业的投入是自己乐意的，享受度与热情度大大提高，对于社会人群的感召度也大大提高；二是由自然发展转变为更明显的自觉发展，一个很重要的做法是推广目标制管理，对于生活与职业中的很多事情有具体指标、时间点与条件投入的计划与设置，在开始的时候也许不能很准确地执行，但是渐渐就能加强掌控度与熟练度，目标制能够让我们更多的想法与梦想朝向可以实现的方向；三是节制机制的设计，真正的幸福与成功不是没有止境的，而是有限的，在物理意义上是可以企及的目标，在心里意义上也不是人定胜天，在这方面宗教信仰与其他系统的人生信念都能给我们带来很大的帮助，其实如果是在没有底线与没有止境的境地，我们既很少有幸福感，也很少有成就感，我们需要一个上能封顶下能保底的生活逻辑，我想，这也是为何世界上幸福的国家都是信仰比较浓厚地区的原因。⑤

您身边的银行 可信赖的银行



ICBC

## 绿色生活主题—灵通卡



### 中国工商银行绿色生活主题—杨澜·灵通卡

杨澜·灵通卡是中国工商银行倾情推出的，国内首张实现名人效应和环保理念完美结合的主题银行卡片。持有本卡，您将有机会与杨澜女士一起为社会奉献爱心，有机会与她一起在线交流，面对面畅谈，更有机会获得她的亲笔签名礼品……一切美好可能，无尽自然生活，只因您拥有——绿色生活主题—杨澜·灵通卡！

**强大金融功能：**具有牡丹灵通卡全部金融功能，可在工商银行全国各网点办理个人金融业务  
**增值服务功能：**爱心捐助 粉丝会员 专场活动 专属礼品 网上论坛



网站 [www.icbc.com.cn](http://www.icbc.com.cn) 服务热线 95588

ICBC  中国工商银行

# 01

NEW PRODUCT

## 新品



图/东方IC



图/东方IC



图/东方IC

### 1.全世界最贵吸尘器售价约100万美金

近日,在GoVacuum.com网站,一款由黄金打造的吸尘器尤为吸引眼球。该吸尘器售价为惊人的999999美金,一共只有100台,被誉为“世界最贵的黄金吸尘器”。[来源:东方IC网]

### 2.水上BBQ 豪华烧烤船售价32万元

近日,美国一家公司研制出全球首架BBQ烧烤船,出发前只需要充电10小时,就可以以时速4公里的速度行驶8小时。BBQ烧烤船的烧烤炉直径60厘米,够10个人一起在船上开派对。餐桌还专门设计了凹坑用来放杯碟,即使有风浪也不用担心会吹倒食物。还有一把打开有3.4米的大伞,不怕太阳晒或者下雨天。当然,如此豪华的BBQ烧烤船要价也不菲,每艘售价约32万元人民币。[来源:东方IC网]

### 3.史上最快卡车——沃尔沃Mean Green

沃尔沃混合动力卡车Mean Green于近日在美国犹他州的温道尔机场创造了新的混合动力卡车极速世界纪录。Mean Green的破世界速度纪录:全速速度236.577km/h,静止出发速度153.252km/h。Mean Green的车主和车手波尔热·欧伍布连科(Boije Ovebrink)表示,“我们对Mean Green的表现十分满意,尤其是在这样高海拔地点的表现。温道尔海拔1280多米,我们知道这是不小的挑战。”[来源:东方IC网]

# 02

LOHAS

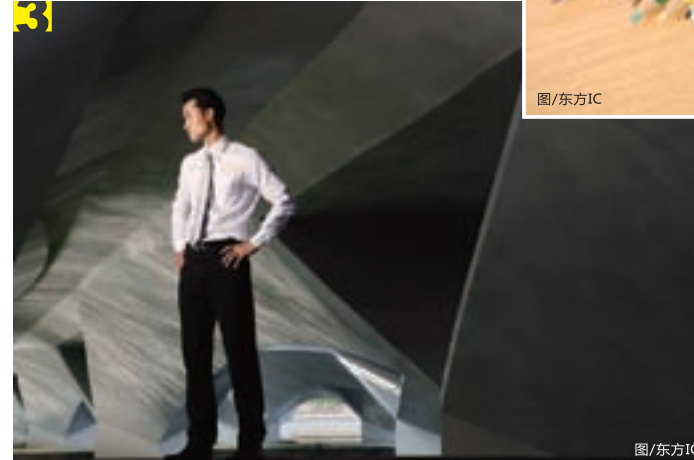
## 乐活



图/东方IC



图/东方IC



图/东方IC

### 1.听音乐有助于缓解疼痛

如果你正遭受慢性疼痛的困扰,不妨听听音乐。最新研究表明,当人专注于听音乐时,对疼痛的注意力就会被分散,进而缓解疼痛感。美国犹他州立大学疼痛研究中心的研究人员为143名受试者播放音乐,并要求他们跟随曲调,鉴别出不同的音调,同时通过指尖电极给予他们试验性的、安全的疼痛刺激。研究发现,当受试者完成音乐任务的要求时,疼痛感减轻了。研究人员认为,这是由于音乐激活了感觉通路,触发大脑的情绪反应并使认知充分参与,从而转移对疼痛的注意力。[来源:《北京晨报》]

### 2.研究揭秘情绪与颜色之间关系

当一个人情绪低落时,常用灰暗来形容心情。情绪与颜色之间真有联系吗?英国曼彻斯特的研究人员给出了肯定答案。研究人员征集了数千名志愿者,并分成两组,分别是焦虑抑郁和心理健康人群。研究人员让他们从一个有38种颜色的彩色环中选择一种代表自己当时的情绪。选完后,研究人员让他们做一些能够提升情绪的事情,比如联系亲近的朋友、学习某些技能。研究人员还给志愿者安排了一些平常很少从事的活动,比如和曼联足球队一起训练、在一块黑色帆布上涂鸦等,然后让志愿者进行第二次颜色选择。选择结果显示,颜色和情绪之间确实存在一定联系。当被问及哪种颜色代表当时的心情时,大部分焦虑抑郁人群选择灰色,而心理健康者多选黄色。健康科学中心负责人之一、曼彻斯特大学医学和人类学系主任伊恩·雅各布说,这项研究旨在鼓励人们多参加强身心的活动,增进对心理健康的认识。[来源:《生命时报》]

### 3.发呆可减轻心理焦虑

繁忙紧张的现代人,谁都希望给心理减负。最近,《印度时报》公布了一个最简单的减压方法:发呆。美国哈佛医学院和马萨诸塞州立大学的研究人员招募了一组健康志愿者,对他们的脑功能进行了检测。结果发现,心无杂念、脑子里什么也不想的时候,大脑中的α脑电波得到加强。这种特殊的脑电波位于大脑的最外层皮质,可以抑制信息超载,让人们的注意力和意念更加集中,从而改善情绪,减轻压力,缓解焦虑不安。研究领导者凯瑟琳·科尔医生表示,这种方法还能加强记忆力,缓解疼痛,并提高免疫力。[来源:《生命时报》]

# 03

FINANCIAL WORLD

## 金融世界



图/东方IC

■2012年6月26日，标准普尔公司公布月度报告称，经季节调整后，作为美国房价领先指标的标准普尔凯斯席勒20个大城市综合指数4月环比增长0.7%，增幅大于市场预期中值0.4%。

### 1.《财富》公布2012中国500强排行榜

《财富》中文版近日公布了2012年中国500强排行榜。与2011年相比，前三名未发生任何变化，依然为中石化、中石油、中移动。此外，中国工商银行表现突出，由2011年的第7名上升至第5名。32家地产企业上榜，万科、恒大、保利、中海成为地产企业四强。[来源：凤凰网]

### 2.2020年4成中国人步入中产阶层

尽管世界金融体系依然面临压力，但中国持续性的经济扩张以及不断增长的国内消费市场仍然提振着中国企业家的乐观情绪。近日，全球四大会计师事务所之一的普华永道在青岛发布第15期全球CEO年度调查报告，调查基数为1258名受访者，其中中国内地及香港地区160人，包括青岛啤酒总裁孙明波。调查报告认为，未来几年内，中国预计在世界主要经济体中保持最快的经济增长速度。到2020年，五分之二的人口将成为中产阶层，这一数字较本世纪初翻了一番。中国的CEO们仍然对2012年保持乐观态度，其中51%的CEO对在新一年的发展“非常有信心”。这种信心主要来源于政府对国内消费市场的支持以及中国新兴市场强大的贸易量。同时，鉴于欧元区和美国的经济没有复苏的迹象，为了寻求发展机会，CEO们对中国寄予厚望。30%的全球CEO认为，在未来的12个月中，中国将是其业务增长的重要市场。[来源：中财网]

### 3.中国买家青睐美国房地产投资

近日，美国全国房地产经纪人协会(NAR)发布的一份报告称，截至2012年3月份的一年内，中国买家成为购买美国房产的第二大外国买家群体，交易额达90亿美元，仅次于加拿大。这比2011年的73亿美元交易额高23%，比2010年48亿美元的交易额高88%。据美国政府数据，2011年在美国投资移民项目的3805个申请者中，有78%来自中国。这个数据比四年前增加了35%。而根据美国相关规定，只要投资50万美元或者100万美元，外国投资者就可办理投资移民，所以，购买房产已经成为国内投资者一个很好的投资方式。[来源：今日早报]

# 04

ICBC CHANNEL

## 工行频道



图/东方IC

■图为2012年4月首届南通金融博览会暨小微企业金融服务展上中国工商银行展位。

### 1.工银租赁“租易通”产品获中国十佳金融产品营销奖

近日，“中国金融创新奖”颁奖典礼在北京举行，工银金融租赁有限公司开发的“租易通”产品荣获“十佳金融产品营销奖”。该奖由《银行家》杂志社、中国社科院金融研究所产品中心共同主办，携手银行家研究中心、中央电视台等机构联合发布，在本奖项的评选中，评委认为工行“租易通”产品服务行业广泛，流程标准化，价格合理，为中小微企业融资提供了一个新的渠道。据悉，“租易通”是由工银租赁专门针对中小微企业开发设计的一项融资租赁产品，工行强大的网络优势为此项业务的快速发展提供了有力的支撑，为中小微企业融资提供了极大的便利。目前，工行已经为超过200户的中小微型企业提供了融资租赁服务，投放金额超过60亿元。[来源：中国工商银行网]

### 2.工行上调自动柜员机单笔取款限额

为更好地满足个人客户通过自助机具便捷取款的需求，中国工商银行已于近日正式提高了自动柜员机(ATM)的单笔取款上限，其中自动取款机的单笔取款上限从原来的2500元提高到3000元，存取款一体机的单笔取款上限从之前的2500元提高到5000元。据悉，为确保单笔取款限额调整工作的顺利实施，工行着力加强了对自动柜员机运营的实时监控、现金保障和应急服务等工作，全行近6万台自动柜员机运行情况保持良好。单笔取款上限的调整简化了客户的操作，提升了自助设备的服务效率，得到了客户的广泛好评。[来源：中国经济网]

### 3.工行信用卡推出个性化还款日

本着便民、惠民的原则，工行信用卡在日前推出了个性化还款日功能，持卡人可自主选择还款日期，使之更符合个人理财习惯及偏好。据悉，工行信用卡的个性化还款日是在原有25日的基础上，新增1日至19日作为可供选择的还款日，无论选择哪一天，客户仍可享受最长56天的免息期。客户还可根据财务周期自主安排还款时间，或使用生日、纪念日、幸运数字等作为还款日方便记忆。相关人士建议，客户可选择工资发放日后的两到三天作为还款日，同时开通自动还款功能，让还款更省心，信用更有保障。[来源：《金融时报(中国)》]



# 05

EXPLORATION  
探世界



图/东方IC



图/东方IC



图/东方IC

## 1. 街头3D立体画真假难辨

街头立体画是意大利的传统艺术形式，十六世纪就已出现，至20世纪初逐渐被淡忘。直至1973年，一间教堂请来街头艺术家为教堂创作粉笔画，才令这项艺术再次复兴。2012年7月15日，著名街头艺术家Edgar Mueller在伦敦街头完成了他的3D立体画，超强艺术功力让人真假难辨。[来源：东方IC网]

## 2. 汤姆·米克斯座驾拍卖 估价将超过20万英镑

近日，好莱坞牛仔巨星汤姆·米克斯 (Tom Mix) 的劳斯莱斯座驾将被拍卖。该款座驾被用于电影拍摄，由于年代比较久远，起拍价为13万英镑，但业内人士表示，很多人对此款车非常感兴趣，所以价格会被再炒高12万英镑左右，也就是20多万英镑。[来源：东方IC网]

## 3. 第五大道惊现360度旋转小型六座飞机

艺术家Paola Pivi日前在美国纽约中央公园第五大道和60街的Doris C. Freedman Plaza上设计了新的装置艺术：一个被改装的六座小飞机绕着铁杆360度持续旋转，将常规的机械放在非常规的情境里，从而营造一种奇特的并峙和冲撞。[来源：东方IC网]

# 06

OBSERVATION  
沸点观察



图/东方IC

## 低调田园的高端路线

### 英国五星级农家乐

鹅卵石铺就的四方庭院、500岁“高龄”的茅草屋、零星散落的石谷仓……乍看之下，英国德文郡烽火村的Red Doors农场就像是一张传统的明信片。Red Doors坐落于德文郡东部腹地的水獭谷，群峦环抱中的农场、渔村和屋舍历经两个世纪的雨雪风霜，竟容颜不改，就连山间单车道也还是一如既往的狭窄。极具乡村风情的Red Doors，绝非传统意义上的农场，而是满足高端客户需求的乡间度假村——其住宿条件及内部陈设不逊于任何一家精品酒店，将其称为“五星级农家乐”亦不为过。英国农家乐集团CEO安迪·伍德沃德透露，如今集团旗下的1000多个成员中，约有14%开始为游客提供五星级的住宿条件，其中包括网球场、热水浴以及“猪圈里的桑拿”等特色服务。Red Doors无疑是中翘楚，从装备精良的游戏仓、提供免费Wi-Fi的公共图书馆、儿童游乐区，到室内温水游泳池，可谓一应俱全，户外游乐场还配备蹦床、台球桌、槌球草坪以及玩具拖拉机。在Mumsnet网站评选最受欢迎的英国度假地时，近八成成人选择了农家乐旅行。[来源：《第一财经日报》]

### 越南昆山岛Six Senses的极简主义

天然原生态的风格一直是每家Six Senses酒店的坚持，在越南昆山岛的这家Six Senses，更是把这个特色发挥到极致。因为昆山岛属于越南海洋保护区，最近几年才真正对外开放，因而也维持了生态环境未被破坏。昆山岛周边有很多海洋濒危生物，包括绿海龟、玳瑁海龟，甚至有俗称“美人鱼”的儒艮、海牛。这样，Six Senses就充当了发现者的角色，开设了岛上第一家高水准的度假村，令昆山岛在原生态的起步阶段就已具备足够的舒适度。原木是Six Senses的标志元素，别墅常常由不同质感的木梁、木柱构成，在这里，却简化得只使用一种木板，宽度、材质都完全统一，从墙壁到屋顶，甚至阳台栏杆，全都一模一样，同时，装饰画之类的软装一概没有。这种几乎看不到设计痕迹的空间，恰恰整体构成了一种让人印象深刻的“设计”。如果说大部分的Six Senses是在模仿自然环境，这家Six Senses则是提炼了自然的本质。到达昆山岛的交通也算方便，您可以选择从上海飞胡志明市，在胡志明市转乘越南航空旗下的VASCO小型客机，约45分钟就降落在昆山岛机场，而Six Senses所在的海湾距离机场只有8公里。[来源：《旅游情报》]



■明亮富丽的财富管理中心大厅。



■展示区。



■洽谈区。



■电子银行服务区。



■客户休息区。

财富驿站：中国工商银行股份有限公司宁波分行慈溪财富管理中心  
 财富专线：0574—63931086

慈溪财富管理中心位于宁波市商业街繁华地段，营业面积800平方米，中心以吸引、服务目标客户为核心，努力提升销售与客户体验，致力于打造客户与工行的共同价值。中心设有迎宾区、现金业务区、低柜业务区、自助服务区、电子银行演示区、客户休息区、客户洽谈区等区域，现有员工15名，其中，金融理财师（AFP）6人，国际金融理财师（CFP）1人。中心集中优势资源，以年青的员工队伍，高素质的专业人才，一流的硬件环境为高端客户提供私密、个性化、全方位的尊享服务。

■团队合影。



# ENJOY THE EXPERIENCE OF "CHIP"



图/东方IC

## 睿享“芯”体验

统筹、责任编辑\_钟亚超

中国工商银行是我国最早开始芯片银行卡研发的商业银行之一，在芯片卡技术研发、行业合作、发卡规模等领域长期保持行业领先地位。早在1995年，工商银行就发行了国内首张经中国人民银行批准的智能芯片卡；2005年底发行了国内首张EMV标准芯片信用卡，成为国内首家全面实施EMV迁移工程的银行；到2008年，工商银行又发行了国内首张符合PBOC2.0标准芯片借记卡。此外，工商银行还在工银亚运卡、宝贝成长卡和广深铁路牡丹信用卡等多个产品中引入了芯片卡功能。2012年7月9日，工商银行正式发行了国内首张单芯片银行卡，并将于近期在全国范围内推出单芯片银行卡。

# ICBC OPENS THE “SINGLE CHIP ERA”

## 工行启动“单芯时代”

中国工商银行此次发行的单芯片银行卡覆盖了借记卡和信用卡两大卡种，涵盖了工银财富理财金账户卡和牡丹白金卡、理财金账户卡和信用卡金卡、工银灵通卡和信用卡普卡三个层级。



2012年7月9日，中国工商银行召开新闻发布会，宣布推出国内首张“单芯片银行卡”。与芯片磁条复合卡相比较，单芯片卡完全以芯片为介质，最大限度发挥了芯片的安全性能，从而有效降低银行卡被复制等金融欺诈的潜在风险，保证客户用卡安全。

近年来，磁条银行卡克隆盗刷日益猖獗，特别是在一些省份已经形成以克隆、盗刷磁条卡为链条的犯罪集团，给持卡人、商业银行和商户带来的损失逐年扩大，迫切需要一种更加安全的银行卡替代磁条卡，由此单芯片银行卡应运而生。工商银行此次发行的单芯片银行卡覆盖了借记卡和信用卡两大卡种，涵盖了工银财富理财金账户卡和牡丹白金卡、理财金账户卡和信用卡金卡、工银灵通卡和信用卡普卡三个层级，是一次全线银行卡产品的功能升级。在延续了原有的金融功能和增值服务的基础上，单芯片银行卡更加关注持卡人用卡安全，凭借芯片特殊的信息加密技术和安全的交易终端，保护了持卡人账户资金安全，成为市场中安全系数最高的银行卡产品。

工商银行是国内最早开始芯片银行卡研发的商业银行，截至2012年5月，工商银行累计发行芯片卡2600万张，市场占比超过70%，其中，芯片借记卡1343万张，芯片信用卡1320万张，市场占比超过90%，并全面完成了行内POS机和ATM机的芯片卡受理环境改造。目前，工商银行正在积极投入科研力量加快芯片卡“一卡多用”功能的研发和应用，推动金融与社保医保、移动支付、交通管理、铁路客票、高速公路、商业联名、物业管理等诸多行业合作，为持卡人带来“安全、便捷”的用卡体验。☺

# THE CHIP LIFE LEADS THE FUTURE INTELLIGENTLY

## 全芯生活 智领未来

——中国工商银行李晓鹏副行长在单芯片银行卡新闻发布会上的讲话

中国工商银行对金融IC卡在科技创新、产品推广、客户服务、环境完善等方面不遗余力地努力，不仅是提高服务质量、自我完善的内在要求，也是工商银行作为金融机构成员响应国家号召、参与产业升级的义务。



■图为中国工商银行单芯片银行卡发布会现场，从左至右依次为：中国工商银行个人金融业务总监李卫平、中国人民银行支付结算司副司长樊爽文、中国工商银行副行长李晓鹏、银监会业务创新监管协作部副主任尹龙。

随着中国经济的持续稳定增长，国际国内经济环境的不断变化，我国居民对个人金融服务的需求呈现多元化、综合化的发展趋势。中国工商银行以“建设最盈利、最优秀、最受尊重的国际一流现代金融企业”为愿景，一直致力于为广大客户提供全面、安全、快捷的个人金融服务。近年来，在监管部门的指导下，工商银行以客户为中心，以坚持合规经营为前提，不断进行金融产品创新、服务升级，全面提升客户服务水平，实现了个人金融业务的快速发展。目前，工商银行在储蓄存款、个人贷款、银行卡、个人结算、投资理财、电子银行等各项个人金融业务都处于同业领先地位。



■图为中国工商银行副行长李晓鹏在启动仪式中致辞。



■图为人民银行支付结算司副司长樊爽文在启动仪式中致辞。



■图银监会业务创新监管协作部副主任尹龙在启动仪式中致辞。

工商银行高度重视银行卡业务的发展，经过多年的创新发展，已经形成工银财富、牡丹白金卡、理财金账户、工银灵通卡、牡丹信用卡等多个具有较高影响力的银行卡品牌，受到广大客户的认可。截至5月末，银行卡累计发卡量超过4.4亿张，当年累计消费额达到1.4万亿元，同比增长20%，居同业首位。在芯片卡领域，作为国内最早开始芯片银行卡研发的商业银行，工商银行在芯片卡技术研发、行业合作、芯片卡支付环境迁移和受理环境改造等方面积极探索、勇于实践，截至5月末，工商银行累计发行芯片卡2600万张，市场占比超过70%，并全面完成了行内POS机和ATM机的芯片卡受理环境改造，为推进银行卡由磁条卡向芯片卡迁移积累了丰富的经验。

工商银行再次推出芯片卡创新产品，率先发行单芯片银行卡，正是工商银行引领行业发展、推动产业升级、提升客户体验的又一重要举措。此次发行的单芯片银行卡覆盖了工商银行借记卡和信用卡两大卡种，涵盖了工银财富理财金账户卡和牡丹白金

卡、理财金账户卡和信用卡金卡、工银灵通卡和信用卡普卡三个层级，是一次全线银行卡产品的功能升级。同时，单芯片银行卡以芯片作为交易介质，能够有效保障账户资金安全，必将为客户提供“产品最时尚、技术最先进、使用最安全、服务最尊贵”的全新用卡体验。

全面推进金融IC卡应用是国家“十二五”期间银行卡产业升级的重要目标。当前的经济形势下，由磁条卡向芯片卡迁移具有重要的意义：第一，芯片卡的安全性有利于保护消费者权益，维护金融秩序和社会稳定；第二，芯片卡“一卡多用”的兼容性有利于增强银行卡在公共领域的服务能力；第三，芯片卡的智能性有利于提升各类交易与管理的信息化和智能化，从而进一步提升客户服务水平。因此，工商银行对金融IC卡在科技创新、产品推广、客户服务、环境完善等方面不遗余力地努力，不仅是提高服务质量、自我完善的内在要求，也是工商银行作为金融机构成员响应国家号召、参与产业升级的义务。正如我们的价值观“工于至诚、行以致远”所表达的，工商银行将永远立足诚信、创新超越、谋求发展，为客户提供更加卓越的金融服务！

# HOW TO FACE THE UNPREDICTABLE FUTURE

## 更换芯片卡的N个理由

目前,中国工商银行率先完成芯片卡受理环境改造,全行遍布全国的各个营业网点及近6万余台ATM机、46万余台POS机均支持受理金融IC卡。单芯片卡借记卡可在工商银行上述终端和他行完成芯片卡受理环境改造的终端上交易适用。

芯片卡以其安全性和一卡多用的多功能应用已经成为全球银行卡发展趋势。随着国内芯片卡发展环境和受理环境日趋成熟,中国工商银行以强大的科技研发实力,在国内率先推出单芯片借记卡,致力于为广大客户打造更安全、更便捷的用卡体验。

### 芯片卡更符合国际潮流

芯片卡是以芯片作为介质的银行卡。芯片卡容量大,可以存储密钥、数字证书、指纹等信息,其工作原理类似于微型计算机,能够同时处理多种功能,为持卡人提供一卡多用的便利。除了支付功能以外,芯片卡还可以集成其他不同领域的功能和应用,例如折扣积分、身份证、楼宇出入管理、交通付费或医疗信息存储等。

目前,国内市场上有两种芯片卡标准,一种是国际上应用较多的EMV标准,一种是人民银行的PBOC2.0标准。工商银行于2005年12月推出国内首张EMV标准信用卡,并于2008年推出国内首张PBOC2.0标准借记卡。

芯片卡按介质类型分为单芯片卡和磁条芯片复合卡。其中,单芯片卡以芯片作为唯一交易介质,只能在具有芯片读取设备的受理点使用,磁条芯片复合卡可同时支持芯片和磁条两种介质,在可以受理芯片的受理点使用时读取芯片。

### 功能更具特色

在芯片卡推出之前,从世界范围来看,磁条卡由于技术普及基础好,已得到广泛应用,但与后来发展起来的芯片卡相比有以下不足:信息存储量小、磁条易读出和伪造、保密性差,从而需要计算机网络或中央数据库的支持等。而芯片卡容量大,能够同时具备多种功能,因此备受关注,其特点如下:

### 安全性

相比磁条卡,芯片卡防伪性要高得多,将大大提高信用卡欺诈犯罪成本。芯片银行卡通过先进的芯片加密技术,并支持非接触的脱机交易方式,能够有效降低银行卡被复制等金融欺诈事件,使您用卡更加安全、放心。

### 多应用性

芯片卡具有良好的兼容功能,在欧洲和日韩等地都已大范围普及芯片卡。除了可以实现银行卡的全部金融功能,芯片银行卡还可以同时支持多个行业的应用,例如商户会员、电子票务、电子礼券等,不同行业的应用在卡片中独立存在,互不干扰,并可以根据需要随时增减行业应用种类及数量,真正实现一卡多能。

### 办理方式简洁方便

7月9日,工商银行正式发行的全新芯片卡为单芯片卡,工商银行单芯片借记卡分为工银财富理财金账户卡、理财金账户卡和工银灵通卡三个品种。现在到柜台办理理财金账户芯片卡,不仅不会收取任何额外费用,办理理财金账户芯片卡还可享受各种优先理财服务和异地存取款、挂失等方面的系列优惠。

### 工银财富理财金账户卡

面向工商银行六星级(含)以上客户发行,优先提供“财”“智”“尊”“享”四大系列十类财富管理服务。成功开通财富管理服务,可以享有:

- 1.工商银行遍布全国的16000家营业网点、4006695588贵宾服务专线和贵宾版网上银行提供的优先、优惠服务。
- 2.在工商银行财富管理中心私密空间,专享国际金融理财师团队打造的财富规划、资产管理等专业化金融服务。

### 信用卡使用常见问题

#### 1.信用卡异地存款及转账如何收费?

如您持卡向本人信用卡异地存款及转账,在工商银行柜面可享受“暂不收费”的优惠措施,其他情形(如非客户本人办理、客户本人办理但未持卡等)均需按照工商银行现行《服务价目表》收费标准正常收费。您可根据自身需要选择免费办理或付费办理相关业务。

#### 2.信用卡VIP客户服务中心能提供什么样的服务?它和普通营业网点有什么区别?

VIP中心能为工商银行金卡和白金卡客户提供三类服务:

- (1)基础类服务:包括柜面基础服务、专线和网上银行自助服务。
- (2)紧急援助类服务:包括紧急挂失、紧急取现、紧急补换卡三项服务。
- (3)增值类服务:为您提供当地旅游咨询、购物咨询、优惠商户的指引及预订、当地特色促销活动咨询等信息。

#### 3.在哪里能找到工商银行的信用卡VIP中心?

工商银行陆续在国内各地多个城市设立了130余家信用卡VIP客户服务中心。同时,在香港、澳门、印尼雅加达及德国法兰克福设立了信用卡VIP客户服务中心。您也可以通过工商银行门户网站或致电服务热线查询VIP客户服务中心的分布情况。

3.将拥有为您量身定做的私人助理等非金融服务,涵盖您财富生活的方方面面。

### 理财金账户卡

面向工商银行五星级(含)以上客户发行,提供六大专享服务:专属贵宾通道、专属费用优惠、专属理财服务、专属理财产品、专业账户管理、专有精彩活动。

#### 1.专属贵宾通道

工商银行在全国大中型城市建立了数千家贵宾理财中心,贵宾客户可在客户经理的帮助下办理各项业务,尽享财富自由。同时,工商银行为贵宾客户提供了贵宾版个人网上银行及电话银行,方便贵宾客户利用电子银行办理业务。

#### 2.专享费用优惠

在工商银行,根据客户星级可享受网上银行汇款、挂失、异地存取款、理财协议等多项业务费用减免,更可在诸多声名卓著的商家享受折扣优惠。工商银行还将定期为您奉上精美的理财金账户贵宾专刊,为您介绍各种理财技巧以及中长期的市场资讯,更有精彩的时尚生活资讯,丰富您的业余生活。

#### 3.专家理财服务

工商银行由获得CFP(国际金融理财师)、AFP(金融理财师)的客户经理以及股票、基金、外汇等各方面专业人士组成的专家理财团队,为您量身定制恰当的个人或家庭理财方案,您有任何理财需要或疑问都可直接咨询客户经理,并可以与客户经理预约办理各项金融服务。除了传统的储蓄存款,工商银行更为您提供丰富的投资产品:国债、基金、保险、外汇买卖、银证转账、黄金买卖、本外币理财产品……助您规避理财风险,顺利实现理财目标。同时,提供了多种贷款供您选择,如个人住房贷款、汽车消费贷款、综合消费贷款、短期信用贷款、个人经营贷款等。

#### 4.专供理财产品

工商银行依托强大的研究水平,为您提供品种丰富的理财金账户

专属理财产品,全方位满足个性化理财需求,包括类固定收益型理财产品、现金管理类理财产品、国内资本市场类理财产品、代客境外理财类(QDII)产品、结构性产品(QUANTO产品或双币理财产品)等。

### 5.专业账户管理

工商银行为贵宾客户提供了多项专业账户管理服务,内容如下:集中账户管理,一卡多能;个性化自动转账,省时省心;定活通,定期活期便捷转换;积利存款计划,自动存为通知存款;利添利账户,提高资金使用效率;备用金服务,当日免息透支服务;联名账户等。考虑到您与亲友共同账户管理的需要,工商银行专为理财金账户客户提供了联名账户,以实现对资金的共同管理、共同使用和共同积累。并提供综合对账单,让您定期全面掌握自己的综合资产状况。

### 6.专有精彩活动

除了日常金融服务外,工商银行还不定期在网站和各分行举办理财规划、证券投资、外汇投资、房地产投资等各种主题的理财沙龙;不定期推出各种主题营销活动,为理财金账户客户提供运动、购物、时尚等各类增值服务;还将根据本地的特点为理财金账户客户组织各种特色活动,如音乐会、高尔夫球赛等。

### 工银灵通卡

工银灵通卡是工商银行面向广大客户发行,具备个人结算、电子银行、投资理财以及各种日常金融服务的金融借记卡。具有综合账户,一卡多能;异地存取,方便快捷;转账汇款,实时到账;全面整合电子银行;链接投资理财服务等功能。

### 使用范围广阔

目前,工商银行率先完成芯片卡受理环境改造,全行遍布全国的各个营业网点及近6万余台ATM机、46万余台POS机均支持受理金融IC卡。单芯片卡借记卡可在工商银行上述终端和他行完成芯片卡受理环境改造的终端上交易适用。2013年1月1日起,银联、各商业银行等收单机构布放全国的受理银行卡的联网通用终端都能受理金融IC卡。☞

## 寻找财富新管家 LOOK FOR THE NEW WEALTH MANAGER

在过去的30年，中国经历了一场浩大的财富创造和增长的过程，人们的财富从稀少走向快速集聚。根据发达国家的经验，人均GDP达到3千—5千美元时，可能是私人理财需求高涨的阶段，目前的中国正处于其中。

2011年，“福布斯·富国中国优选理财师评选”活动已经成功落下帷幕。入选的50强理财师平均年龄为31.82岁，2011年，他们平均管理的资产总量达到6.019亿元，这标志着年轻的理财师正在逐步走向更广阔的舞台。在这50位理财师中，中国工商银行有6名优秀的理财师入选，本刊现将这六位优秀理财师撰写的财富定制案例加以整理，也许这些案例背后有您曾经或是未来的期待，我们将与您在不同的财富案例中，寻找共同的财富之道。



## THE FAMILY WEALTH PLANNING BOOK FOR THE PRIVATE OWNERS

### 私营业主家族财富规划书

文\_杨颂保 [中国工商银行股份有限公司广东东莞分行金沙支行行长] 责任编辑\_钟亚超

对世界上每一个家族来说，财富的保值和增值都是一项宏大的挑战。关于如何维护家族团结、保持家族财产世代传承的方法不胜枚举，但理论与实际相去甚远，这不单需要内部家族成员的共同努力，还需外部理财专家的鼎力支持。

#### 基本情况

吴女士，37岁，与丈夫张先生（现年40岁）于2002年开设一家五金制品厂，主要从事模具加工；夫妇二人育有一子一女，儿子17岁，正在读高中，女儿11岁，正在读小学。

吴女士夫妇经营的公司年收入约500万元，目前，夫妇二人有200万元的十年期分红保险，受益人为其儿子和女儿，无其他保险。吴女士是工行私人银行客户，有房产二套，均全额付清，一套自住，另一套在老家（三层别墅），两套房子价值450万元；拥有四辆汽车，价值250万元；拥有私人银行信托产品700万元、理财产品600万元、基金产品350万元，黄金产品100万元。

#### 理财目标

1. 夫妻感情融洽，身体状况好，打算55岁退休，计划退休后30年仍然保持现在的生活质量，每年出国旅游两次，国内旅游三次。
2. 为两个孩子预备充足的教育金，儿子计划高中毕业后直接出国留学。
3. 目前从事的行业打算保持规模，正在筹备回老家投资建厂，以期获得新的收益增长点。

#### 家庭资产负债表 I

—	资产额 (万元)	资产比例 (%)	家庭负债
储蓄	250	7.8	无
周转资金	300	9.4	—
信托	700	21.9	—
理财	600	18.8	—
基金	350	10.9	—
黄金	100	3.1	—
分红保险	200	6.2	—
房产	450	14.1	—
汽车	250	7.8	—
<b>合计</b>	<b>3200</b>	<b>100</b>	<b>—</b>

#### 家庭收支表

家庭收入 (万元)		家庭支出 (万元)	
家庭年收入	500	日常生活支出	60
理财收入	150	差旅费	30
—	—	教育费	5
—	—	孝敬父母	5
—	—	美容支出	100
—	—	其他支出	50
<b>总收入</b>	<b>650</b>	<b>总支出</b>	<b>250</b>
—	—	<b>自由储蓄额</b>	<b>400</b>

注：从上表可以看出吴女士家庭全年生活费支出约250万元，年收入650万元左右，年结余储蓄额达400万元，家庭储蓄率极高，对于养老、旅游、子女教育可以有一个较好的规划。



### 杨颂保

中国工商银行股份有限公司广东东莞分行金沙支行行长，其于2005年7月入行，2005年7月—2007年12月任综合柜员，2008年1月—2012年5月任长安支行贵宾理财中心理财经理，2012年6月至今任金沙支行行长。先后获得工行广东东莞分行首届“TOP20理财经理”、2011年工行广东东莞分行优秀共产党员、2011年“福布斯·富国中国优选理财师全国50强”等荣誉称号。

## 财务分析

### 1. 存在问题

考虑到吴女士夫妇年龄都在40岁内，正处于年富力强劲创造财富的好时期，需要进行较全面的财务诊断，为资产保值增值、子女教育和退休进行规划。其家庭理财投资主要分布于银行存款、私人银行信托、房地产投资，且进行过多种权益性投资，具有一定的投资经验，对风险认知较为充分，有较强的风险承受能力，但对于投资项目的风险控制要求极高。

从家庭资产负债表中可以看出吴女士各项理财产品、基金、保险似乎已经搭配得较为齐全了，但不难发现客户资产配置比例严重失衡，问题如下：

(1) 保险保障不足，虽然有200万元的分红保险，但分红保险的意外保障一般为3倍—5倍，保额为600万元—1000万元，一旦作为主要劳动力的夫妇出现意外，保障仍显不足，无法承担子女教育和抚养老人的能力。

(2) 资产配置中固定收益部分占到60%以上，占比较大，如此长期投资则无法战胜通胀，导致晚年积蓄实际价值缩水。

(3) 吴女士经营所需的周转资金变化较大，经常长时间闲置不用，一旦需要又往往比较急。为防止影响周转，不得不将大量资金闲置在通知存款和灵通快线等低收益产品上，导致资金占用，影响理财收益。

### 风险评估表

指标考察维度	客户得分	维度评分
风险评估	66	成长型
风险意愿	20	较高
风险能力	20	较高
财富规模	7	中
收益偏好	9	较高
财富周期	8	成长期
投资经验	3	一般
客户类型	3	私营业主
流动性	3	偏低

### 投资目标与相关假设

可投资总资产(万元)	3200
目标回报率(%)	8
预设投资期限(年)	3
可承受最大损失(%)	-10

### 基金定投收益表

月投资额(万元)	预期收益率(%)	30年本金(万元)	30年本利和(万元)	资产增加率(%)	与通货膨胀率比较(%)
5	8	1800	5540	307	-241
5	10	1800	9056	503	-46
5	12	1800	14417	800	251

## 2. 影响因素

根据测算，如果投资组合的收益率不能超过10%，那么财富是在不断缩水中的。吴女士原有的投资组合中固定收益占据大比例，且收益率不超过8%，如果通货膨胀率同比例持续下去，今后的财富将不断贬值。资产增值不在于低买高卖，而在于资产组合，基于长期合理的资产搭配才能够既有效降低投资风险也能够获取长期合理的回报。

根据目前的市场经济状态，为吴女士制定如下投资组合：

### 资产配置表

投资领域	产品	产品特点	收益情况(%)	金额(万元)	资产比例(%)	预计年收益(万元)
现金管理	灵通快线、通知存款	灵活机动，适合随时用款	2	200	6.23	4
固定收益	私人银行信托	收益较高，风险较低	8—10	500	15.6	45
固定收益	普通理财产品	中短期，适合不太确定的用途	5	200	6.2	10
股票	股票型基金	指数型为主	长期收益15	250	7.8	45
债券	债券型基金	以新型债券基金为主	8	100	3.1	28
保险	分红+意外保障+医疗	保额应保持600万元为宜	5	300	9.4	15
黄金	如意金积存、实物黄金	丰富投资种类	年均收益10	150	4.7	15
实业投资	房地产建材(砖)	实业投资周期长，但收益稳定	年收益15	800	25	120
固定资产	房产、汽车等	消费	—	700	22	0
总计	—	—	—	3200	100	282

因房产为自住房，属于消费品，故不设投资收益率。从资产配置表可以看出，现有组合较原有组合理财收入预期增长33.5%，组合年投资收益率为8.8%。如果按照以往的通胀来计算，显然是不能够战胜通胀的。但考虑到吴女士年收入在不断增加，因此，建议吴女士在今后的自由储蓄额中依据市场状况适当增加股票型基金的比例，以提高资产组合的投资收益水平。

## 家庭资产负债表II

投资领域	调整前(万元)	调整后(万元)	调整结果
周转资金	550	200	减少资金占用,提高资金效用
信托	700	500	减少固定收益比例
理财	600	200	减少固定收益比例
基金	350	350	调整投资种类,提高组合预期收益
黄金	100	150	分散市场风险,长期看好黄金上涨
保险	200	300	具备充足的保障功能,也可以保全资产
实业投资	0	800	原投资规模保持,增加收入来源
固定资产	700	700	由于属于自用,尽管明显不合理,但也只能保持在这块的投入
合计	3200	3200	组合投资收益提高了33.5%,且具有了充足的保障

## 3.调整说明

(1)周转资金从550万元降到了200万元,会不会影响到资金周转?其实,我们要充分利用银行的质押功能就可以做到周转、投资两不误。客户一年当中最多只有两、三次急需款的情况,为此原有组合中准备的250万元活期存款,占比过高,影响了资产收益率。通过将这部分资金进行定期五年期存款配置,一方面提高了收益率,另一方面可以充分利用网上银行质押功能,在客户急需资金时进行质押贷款,同样可以达到瞬时使用资金,减少了资金无谓的等待时间,提高了资金利用率。另外,吴女士有一张50万元额度的白金卡,也可以在急需款时发挥作用。

(2)信托资产适当降低,一方面信托资产存在占用资金时间过长的缺点;且存在无法质押的缺陷,在极需用款的情况下毫无办法。且收益水平呈下降趋势,不宜在资产配置中占比过高。

(3)理财产品比例降低为三分之一,主要原因是理财产品收益较低,只适合中短期闲置的资金,占比不宜过大,影响投资收益。

(4)股票型基金资产比例大幅提高,主要是因为长期投资工具中只有股票型基金等高风险产品预期收益较高。客户处于成长期,有一定的投资经验和风险承受能力,且目前市场状况适合高比例配置。对于股票型基金的投资,建议客户以基金定投的方式每月固定购买5万元左右指数基金,以减少股市波动风险。

(5)提高了债券类基金比例,债券类基金年均收益率在7%—11%区间概率较大,且兼具风险低的优势。在客户年龄较大时可以逐步降低股票型基金的比重,提高债券类基金的比例,还可依据市场状况随时调整股基和债基的比例。

(6)保险资产比例提高到300万元,主要原因是吴女士和其先生都为私营业主,且是家中主要经济来源,保障尤为重要。按照家中每年30万元的消费额,20年需要600万元的保障计算,客户保持200万元的分红保险比例,并为全家人投资100万元用于医疗保险,则可以为全家提供300万元额度的医疗保障,还建议客户参加社保以最大限度为晚年生活提供保障。

## 风险提示

1.该理财方案是基于根据目前的市场情况作出的一些假设制定出来的,这些假设会随着国家经济的变化而发生变化,比如:物价水平会不断变化、证券市场的波动、经济增长率的变化、汇率的变动、国家的房地产调控政策等等,这些都会对理财方案产生一定的影响。

2.在资产规划中为吴女士合理配置的理财产品,属于金融产品,与银行存款有明显的区别,具有一定风险,在发生不利的情况下投资者可能无法取得收益,并可能面临损失本金的风险。因此,请基于自身独立判断,最终确定投资决策。Ⓜ

## THE FINANCIAL PLANNING BOOK FOR FAMILIES WITH MULTIPLE FINANCIAL NEEDS

## 小康之家财务规划书

文\_孙翔宇 [中国工商银行股份有限公司辽宁分行营业部沈河支行理财经理] 责任编辑\_钟亚超



## 基本情况

家庭理财就是把家庭的收入和支出进行合理的计划安排和使用。当人们从单身到组建家庭,理财规划就变复杂了,孩子的养育费、父母的赡养费、家庭的日常开支、自己将来的养老费、各种家庭保障等都需要考虑。尤其是刚刚组建不久的家庭,面临的理财需求更多更复杂,需要我们付出更多的精力去关注。

刘先生,30岁,沈阳市某国企员工,月固定收入3500元,奖金2万元—8万元,有社会保险及住房公积金;妻子杨女士,29岁,护士,月收入4000元;有一个2岁的儿子。每月基本生活费3000元,子女花费1000元,每年物业及采暖费用5000元,旅游费用1万元。此外,每年保费支出1.4万元。

目前,拥有自有房屋一处价值约为40万元、股票投资5万元、活期及短期定期存款8万元、民间放贷10万元,每月偿还公积金贷款2300元(公积金全额还款)。



## 理财目标

1. 购买私家车。
2. 对子女教育的规划。
3. 父母的医疗费用如何安排。
4. 是否将目前闲置资金投资股市。
5. 目前的财务状况是否可以要第二个孩子。

## 财务分析

### 家庭资产负债表

资产			负债		
资产	金额(元)	占比(%)	负债	金额	占比(%)
<b>流动资产</b>	180000	28	流动负债	0	—
活期及短期定期存款	80000	—	—	0	—
其他	100000	—	投资负债	0	—
<b>投资资产</b>	60000	9	—	0	—
股票	50000	—	<b>自用负债</b>	300000	100
基金	10000	—	房产	300000	—
自用资产	400000	63	<b>总负债</b>	<b>300000</b>	<b>100</b>
房产	400000	—	—	—	—
汽车	0	—	—	—	—
<b>总资产</b>	<b>640000</b>	<b>100</b>	<b>净值</b>	<b>340000</b>	<b>—</b>

### 现金流量表

收入			支出		
收入项目	金额(元)	占比(%)	支出项目	金额(元)	占比(%)
薪金收入	90000	65	生活支出	36000	34.42
奖金(提成)收入	20000	15	旅游支出	10000	9.56
公积金	27600	20	物业采暖支出	5000	4.78
—	—	—	子女费用	12000	11.47
—	—	—	保险支出	14000	13.38
—	—	—	房贷支出	27600	26.39
<b>总收入</b>	<b>137600</b>	<b>100</b>	<b>总支出</b>	<b>104600</b>	<b>76.02</b>
<b>自由储蓄额</b>			<b>33000元</b>		<b>23.98%</b>

## 财务比率表

财务比率	家庭指标值(比例)	指标适合值	分析
资产负债比(负债/资产)	47%	20%—60%	正常
偿付比率(净资产/总资产)	0.53	大于0.5	正常
应急金倍数(流动资产/月支出)	20	3—6	过高,不利于流动资产产生息
净资产收入比(净资产/年收入)	2.5	3倍	略低
财务自由度(年理财收入/年支出)	23%	20%—100%	正常,通过理财策划可以进一步提高
财务负担率(年本息支出/年收入)	0	20%—40%	此项为零,未能合理利用财务杠杆
收入支出比=年支出/年收入	76%	30%	过高,应当减少支出

## 家庭财务诊断

### 1. 从资产负债表来看

(1)在资产结构中,家庭总资产为64万元,其中,投资资产占比9%,自用资产占比63%,流动资产占比28%。流动资产过高,投资资产过低,使家庭的理财收入过低,应当在留足家庭备用金的前提下,增加投资资产,以增加理财收入。

(2)从负债角度看,家庭资产负债比率为47%,处于正常值范围内。但由于家庭的负债为房屋借款,而夫妻二人的公积金已全部覆盖每月还款,故家庭的财务负担率为零,这表明未能合理利用财务杠杆,在日后的资产购置中应考虑使用贷款。

### 2. 家庭保障方面

从目前家庭的保险情况看,夫妻二人均已有社会保险,并已购买商业保险,但均未能覆盖借款余额,应予以调整。而子女保险中选择万能险和重疾险明显不妥,子女在儿童阶段患大病几率较低,可不必投保,万能险多用于养老等长期规划,现在开始为时过早,应调整为意外伤害险。

### 3. 家庭投资及闲置资产方面

(1)目前的股票投资处于套牢状态,应就所购股票的成长性、估值情况等具体分析,以做出决定。

(2)所办理的基金定投业务,虽然也处于亏损状态,但由于采取定投的方式购买已起到分散风险的作用。

(3)目前家庭的活期、短期存款过多,应进行合理规划以取得更高的投资收益。

(4)对于民间借贷的资金,由于民间借贷风险极大并处于监管空白区,所以到期后建议及时收回。

经过测算,认为此家庭属于中度风险偏好。综合以上分析,我们认为该家庭对风险持有中等态度、中高能力,建议资产配置为货币10%、债券40%、股票为50%。为了让刘先生的理财目标顺利实现,依照资产配置的科学方法,推荐适合的投资组合比率如下:

### 投资组合配置表

风险矩阵	风险承受能力	低能力	中低能力	中能力	中高能力	高能力
风险态度	工具(分)	0—19	20—39	40—59	60—79	80—100
中态度 40分—59分	货币(%)	20	0	10	10	0
	债券(%)	30	50	40	30	20
	股票(%)	50	50	50	60	80
	预期报酬率(%)	5.90	7	8	9.2	9
	标准差(%)	8.70	9.5	11.24	11.4	14.9