

瑞康智能卡读卡器

RC8620 型

用户手册

南京瑞康资讯有限公司

1. 综述

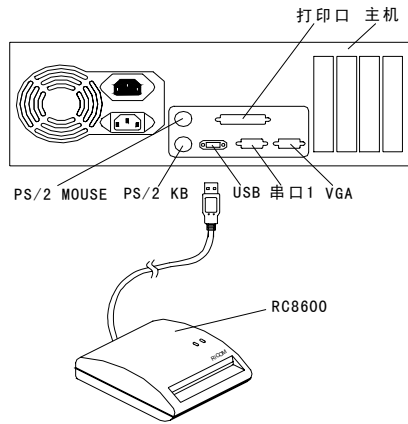
瑞康 RC8620 型 USB 智能卡读卡器按照国际标准设计制造，支持目前各类智能卡，并可以在 Windows98/ME 和 Windows2000/XP 等操作系统环境中使用。

2. 技术特性/规格

- 支持 ISO 7816 T=0/T=1 异步传输协议
- 采用 USB 接口，总线供电，即插即用，具有较高的读写速度
- 自动识别智能卡的类型
- 以 Windows 标准 DLL 提供编程接口
- 输入电压：DC 5V±10%(USB 接口提供)
- 电源消耗：50ma(最大)
- 可靠性：大于 10 万次
- 工作环境：温度 0℃~40℃ 湿度 40%~90%
- 外形尺寸：162mm×119mm×52mm (L×W×H)

3. 硬件安装

- 检查所用计算机是否有 USB 接口。
- 将智能卡读卡器接头按正确方向插入计算机 USB 接口，如图一所示。



图一

4. Windows98/ME 驱动程序安装

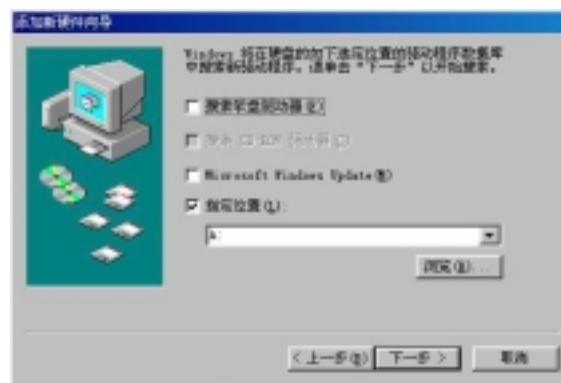
1) Windows98/ME 操作系统下根据计算机屏幕提示逐步完成设备安装。



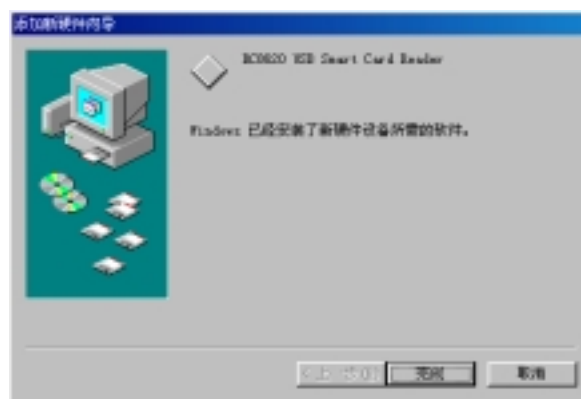
步骤一：计算机找到新的硬件



步骤二：选择安装方式



步骤三：选择安装路径



步骤五：完成设备安装

安装完成后（见下图）设备管理器中显示“智能卡阅读器”。
设备型号为“Ricom RC8620 USB Smart Card Reader”。

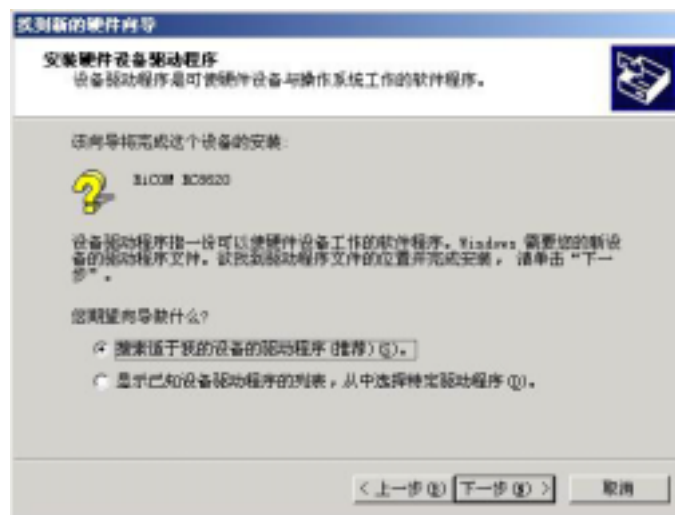


5. Windows2000 驱动程序安装

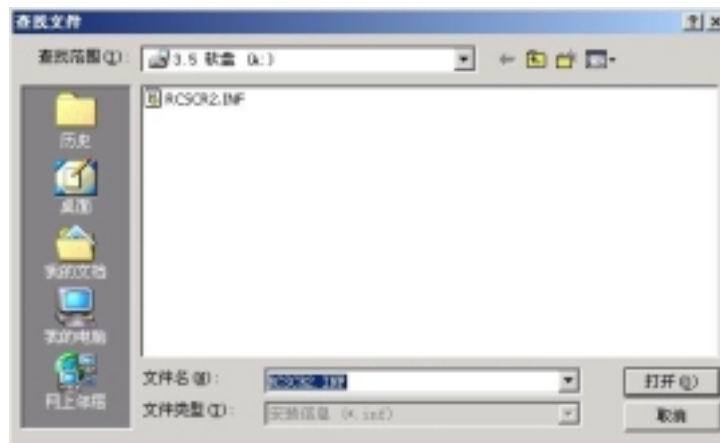
1) 在 Windows2000 操作系统下，依据提示完成驱动程序的安装。



步骤一：“点击下一步”

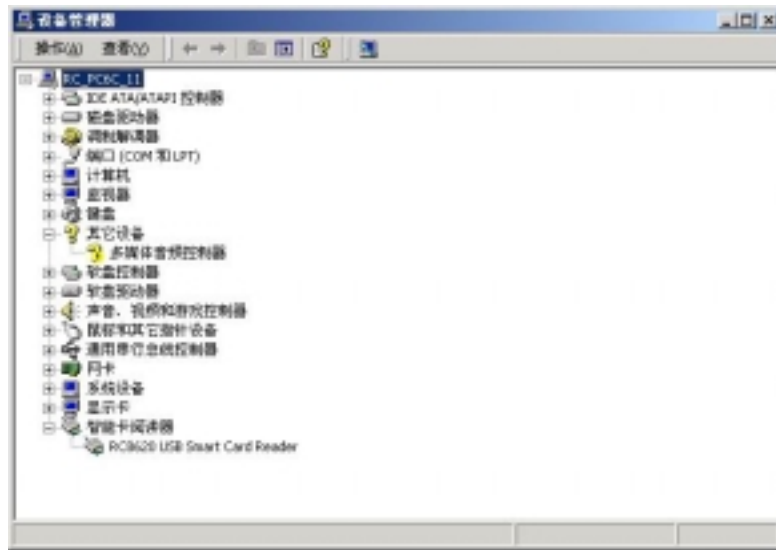


步骤二：安装方式



步骤三：选择安装路径

安装完成后（见下图）设备管理器中显示“**智能卡阅读器**”。设备型号为“**Ricom RC8620 USB Smart Card Reader**”。

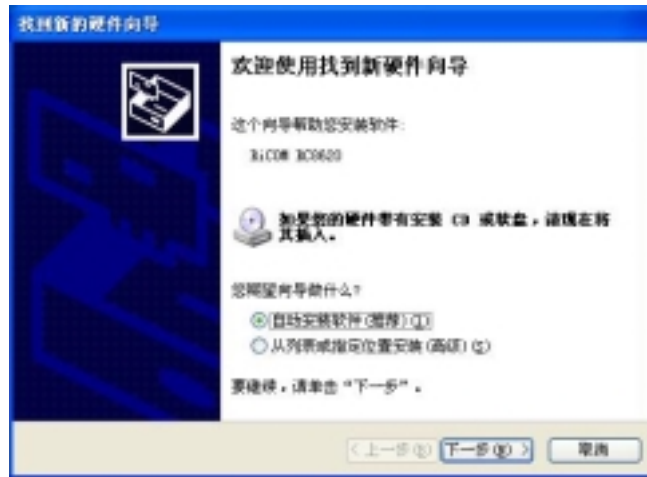


注：在 Windows2000 操作系统下安装驱动程序会有“Microsoft 数字签名”的提示请选择“是”安装。



6. WindowsXP 驱动程序安装

1) 在 WindowsXP 操作系统下，依据屏幕提示完成驱动程序的安装。



自动安装软件选项执行后，直接安装驱动程序。



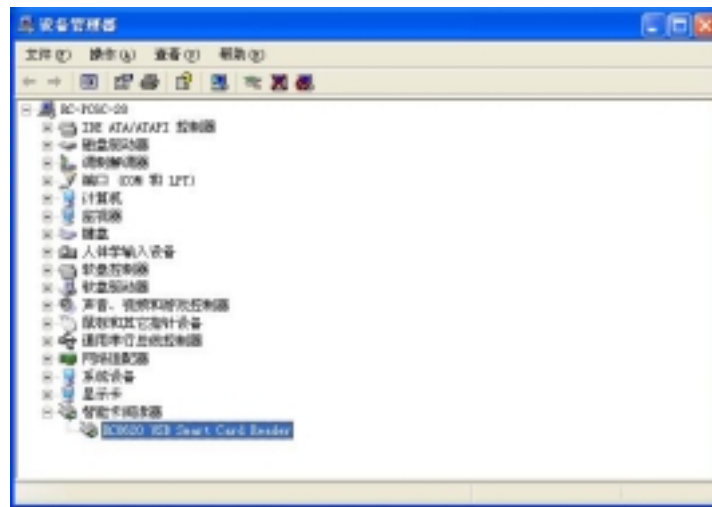
请选择“自己选择安装驱动程序选项”（见上图）。



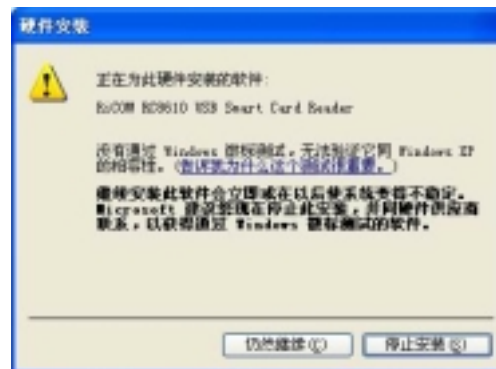
完成设备安装。

安装完成后在设备管理器中显示硬件为：“智能卡阅读器”。

设备型号：“Ricom RC8620 USB Smart card Reader”。（见下图）



注：在 Windows XP 操作系统下安装驱动程序会有“Windows 徽标测试”的提示
请选择“仍然继续”安装。



7. Windows98/ME Smart Card 升级包

在 Windows98/ME 操作系统下需要安装 Smart Card 升级包，才能使用 PCSC 驱动程序。

在驱动盘上运行“SCBASE.EXE”完成升级。