

★ 股市：继续坚持偏向保守的策略

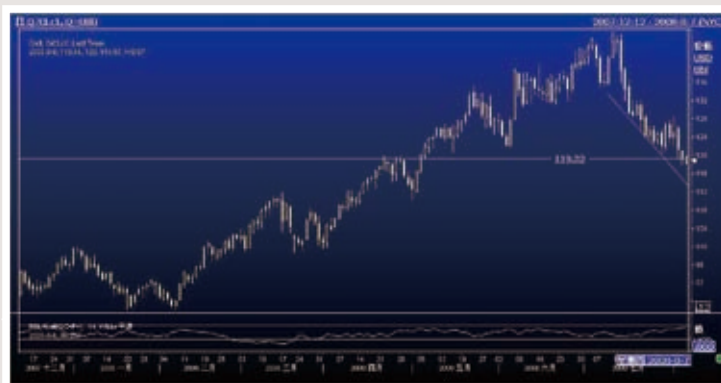
内外风险兼具是2008年股市大幅调整的主要原因，早在2007年中期上市公司业绩达到顶峰后就面临下滑的风险，经济过热迹象显现，央行逐步收紧银根，可是股市当时还并未完全反映这些风险和压力，股指仍然逐步攀高至6000点以上，分析师对整体业绩的一致预期不断调高。即使2008年年初的雪灾、紧缩调控和外需放缓等因素不断出现，分析师仍未修正预期，直至2008年季度业绩出炉，分析师才集体大幅下调整体2008年和2009年业绩预测，因此估值中枢的下行是这轮调整的主要表现。我们认为，2008年上市公司整体业绩下行的趋势是较为确定的，并且有相当一部分公司业绩下行的风险将在2009年集中释放。对于接下来的整个市场，我们认为仍然是坚持偏向保守型的策略，比如医药和食品消费类。其主要是出于以下考虑，其一，宏观经济前景不明朗，存在变数较多；其二，某些重要指标，例如油价，虽然有所回落，但其是否呈趋势性地回落我们仍然无法最终确定；其三，世界经济的风向标——“美元”的走势并未出现趋势反转的迹象，美国经济在尚未确认走出低谷时轻言美元出现趋势反转是不合适的；其四，仍需继续关注美联储的动向。

■姚力玮 广发证券策略分析师

★ 房地产：国家对房地产投资的降温势在必行

过去几年经济有转热的迹象，主要体现在房地产投资和出口的过热，经济过热的最终结果是CPI过高。早在2007年初，央行已经意识到通胀有抬头的风险，因此有了2007年6次的加息，紧缩性货币政策的实行直接导致房地产、制造业等企业出现资金短缺。国家对房地产投资的降温是势在必行的，市场上普遍认为房价已经出现拐点的观点虽然有一定道理，但是我们认为并不能轻易就下此定论，因为房地产投资与整个经济有着很微妙的关系，并且其需求是刚性的，只要政策有所松动，需求马上得到体现。

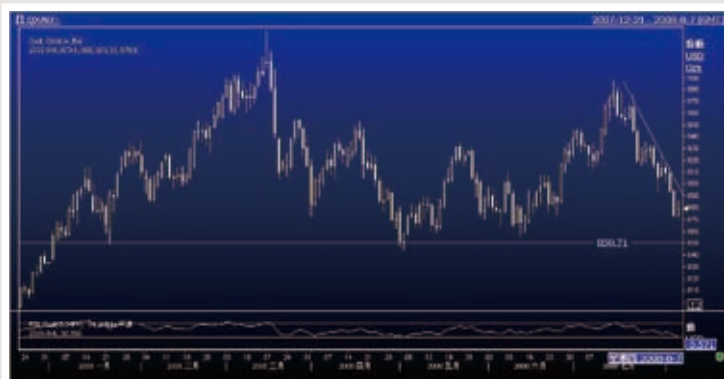
■姚力玮 广发证券策略分析师



★ 油价：继续下滑的可能性较大

近期油价从七月历史高点147美元，下滑至2008年8月12日的113美元，跌幅达18.37%，油价的下滑主要有以下几方面的原因：一方面，美元的持续走强，令油价承压；另一方面，国际上的对冲基金操作加剧了油价的下滑。从部分对冲基金观点来看，他们认为油价已经过于昂贵，放弃做多石油的时期已经成熟，倾向于卖出的立场。但因为发展中国家对石油的强劲需求，加上地缘政治紧张，同时飓风季节高潮期的到来，会对油价起到一定支撑。从图形上看，MACD处于死亡交叉之下，油价继续下滑的可能性较大，但油价在116美元附近有支撑位，若跌破该价位，则油价进一步看跌至100美元附近。

■孙俊杰 中国工商银行北京分行外汇交易员



★ 黄金： 对冲基金可能为金价带来支撑

笔者认为，预测黄金的走势还是要关注美元指数和油价的走势。从美元指数走势来看，目前美元的走强还会维持一段时间。若美元进一步走强，会令金价继续承压下滑。从图形上看，金价跌破重要支撑位910美元和900美元之后，金价下滑至880美元附近。投资者可重点关注金价的两个重要支撑位870美元和850美元，若跌破850美元，金价有可能下滑至840美元至800美元附近。投资者具体操作还是以短线区间操作为主，操作区间有870美元至850美元和850美元至800美元。而值得关注的是对冲基金有可能成为黄金的积极买家，这或许能为金价带来一些支撑。

■ 孙俊杰 中国工商银行北京分行外汇交易员

★ 外汇：美元指数有望进一步上扬

近期美元从低位反弹，而美元的反弹是否能够持续，是投资者比较关注的焦点。从本轮美元反弹的原因来看，首先，美国政府对于美元的态度，尤其是美联储和财政部官员的讲话对美元有较大支撑；其次，政府拯救楼市法案的顺利通过和支持房地美和房地美的态度，稳定了金融市场，也令美元受到支撑；再次，美国重要经济数据意外好于预期。但仅靠这些原因是不足以支撑美元持续上涨的，从全面的美国经济数据来看，美国大部分数据都有改善的迹象，美元的持续反弹有一定支撑。仍有需重点关注的数据，如就业市场没有显著改善，失业率一直处于5%的高位。而通胀压力也在继续加大，若通胀压力超过了美联储的承受水位的话，会迫使美国加息，这会对美国经济的企稳造成一些压力。从图形上看，美元指数突破了重要阻力位73.30，美元指数有望进一步上扬，目标位在75至76.60。

• 若美元继续反弹，会令其他非美币种继续走弱。具体预测价位为：

欧元：在1.5348附近有重要支撑位，若跌破该支撑位，欧元有可能继续下滑至1.5300-1.5210。

英镑：阻力位1.9783，支撑位1.9385，目标位：1.9630-1.9400。

日圆：阻力位 108.40，支撑位106.82，目标位：108.80-110.20。

澳元：阻力位0.9390，支撑位0.9015，目标位：0.9150-0.9080。

加元：阻力位1.0685，支撑位1.0280，目标位：1.0550-1.0650。

瑞郎：阻力位1.0858，支撑位1.0540，目标位：1.0680-1.0850。

■ 孙俊杰 中国工商银行北京分行外汇交易员

[责任编辑:李婉娜]

